

WAS WIRD GESAMMELT BEISPIELE WO WIRD GETRENNT

ALTGLAS Flaschen, Konservengläser, Flakons, ...
farblos und bunt trennen, leicht eingefärbt = Buntglas, Verschlüsse abnehmen




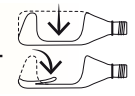
ALTPAPIER & KARTON Karton bitte falten! Zeitungen, Illustrierte, Prospekte, Druckpapier, Packpapier, Schachteln, Säcke & Tragtaschen, ...





METALLVERPACKUNGEN Blechdosen, Alufolien, -tassen, -tuben, Menüschalen, Metall-Schraubverschlüsse, leere Spraydosen, ...




PET-FARBLOS & BUNT  Öl-, Essig-, Putzmittel- & Kosmetikflaschen, Getränke-, Mineralwasser-, Milchgetränkflaschen, ...
farblos und bunt trennen, Verschlüsse abnehmen




PS/PP Jogurtbecher bitte stapeln   Becher (Jogurt, Topfen, Margarine, ...), Lebensmittelbehälter (Eis, Obst, ...), Ketchupflaschen, Pflanzentöpfe, ...



HOHLKÖRPER  Kanister, Shampoo- und Spülmittelflaschen, Eimer, Dosen, Deckel, ... Verschlüsse abnehmen




FOLIEN  Weiche Folien, Wickelfolien bzw. Stretchfolien, Tragetaschen, Säckchen, Luftpolsterfolien, ...



GETRÄNKEPACKERL Tetrapack®, Milch- und Saftpackerl, ...



SONSTIGE KUNSTSTOFFVERPACKUNGEN  „Chips- und Zuckersackerl“, Vliese, Obstnetze, Sauerkraut- und Kaffeebeutel, Styroporflocken, -tassen (XPS), ...



PROBLEMSTOFFE Altöl, Altlacke & Werkstättenabfälle, Lösemittel, Säuren, Schädlingsbekämpfungsmittel & Chemiekalienreste, ...



BIOABFALL Papiertaschentücher und -servietten, Speisereste, ...



RESTABFALL Katzenstreu, kaputte Schuhe, Fotos, Hygieneartikel, Videokassetten, Disketten, kaputte Textilien, ...



IHRE SUPERMÄRKTE ZUR NAHENTSORGUNG

ANDORF
Di 8.00 - 12.00 Uhr
13.00 - 17.00 Uhr
Fr 8.00 - 12.00 Uhr
13.00 - 18.00 Uhr
Sa 9.00 - 12.00 Uhr

ENGELHARTSZELL
Mo 9.00 - 12.00 Uhr
Fr 8.00 - 12.00 Uhr
13.00 - 18.00 Uhr

ESTERNBERG
Mi 14.00 - 17.00 Uhr
Fr 8.00 - 12.00 Uhr
13.00 - 18.00 Uhr

MÜNZKIRCHEN
Di 8.00 - 12.00 Uhr
13.00 - 17.00 Uhr
Fr 8.00 - 12.00 Uhr
13.00 - 18.00 Uhr
Sa 9.00 - 12.00 Uhr

RAAB
Mo 8.00 - 12.00 Uhr
Fr 8.00 - 12.00 Uhr
13.00 - 18.00 Uhr

SCHÄRDING
Di 8.00 - 12.00 Uhr
13.00 - 17.00 Uhr
Fr 8.00 - 12.00 Uhr
13.00 - 18.00 Uhr
Sa 8.00 - 12.00 Uhr

TAUFKIRCHEN / Pram
Mo 8.00 - 12.00 Uhr
Mi 14.00 - 17.00 Uhr
Fr 8.00 - 12.00 Uhr
13.00 - 18.00 Uhr

ZELL / Pram
Mo 8.00 - 12.00 Uhr
Fr 8.00 - 12.00 Uhr
13.00 - 18.00 Uhr
Sa 9.00 - 12.00 Uhr

NEUKIRCHEN / W.
Mi 13.00 - 18.00 Uhr
Fr 8.00 - 12.00 Uhr
13.00 - 18.00 Uhr
Sa 8.00 - 12.00 Uhr

KUNST- & VERBUNDSTOFFE

ABFALLTRENnung SPART ROHSTOFFE & ENERGIE, SCHONT DAS KLIMA UND HÄLT DIE MÜLLGEBÜHREN KLEIN!

WARUM WIR SAMMELN SOLLTEN

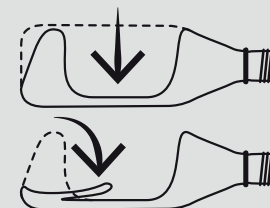
ROHSTOFFE & ENERGIE: Die meisten Rohstoffe sind begrenzt und schwer ersetzbar. Es ist nur mehr eine Frage der Zeit, bis wichtige Rohstoffquellen versiegen. **Durch Recycling werden Abfälle wieder zu Rohstoffen.** Das spart auch viel Energie – zB: wird Aluminium aus alten Verpackungen hergestellt, benötigt man nur 5% der Energie im Vergleich zur Herstellung aus den Primärrohstoffen (Bauxit, ...).

MÜLLGEBÜHR: Für PET-Flaschen und andere Verpackungen, die in den ASZ getrennt gesammelt werden, erhalten die ASZ Erlöse. Diese Erlöse stützen die kommunale Abfallwirtschaft und die Müllgebühren. Die Verbrennung von Restabfall hingegen kostet eine Menge Geld und erhöht die Müllgebühren. Werden PET-Flaschen, ... im Gelben Sack entsorgt, erhalten die ASZ natürlich keine Erlöse!

UNSER TIPP!

DER KNICK-TRICK

Verschlüsse abnehmen, Flaschen flach drücken, Verschlüsse **nicht** mehr aufschrauben!



ABHOLUNG VON ZU HAUSE



Auskunft über Abholtag & Turnus auf ihrer Gemeinde

ABGABE IN IHREM



GRATIS zum Mitnehmen in jedem ASZ!

- 1 BATTERIE SAMMELBOX
- 2 ÖLI KÜBERL
- 3 SAMMEL-SÄCKE
- 4 ASZ SAMMEL-TASCHEN
- 5 TRENN-KARTONS

Mit den **kostenlosen Sammelhilfen 1 - 5** aus den ASZ und Sackständern aus dem Baumarkt können Sie einfach und schnell Ihre **individuelle „Sammelinsel“**, überall wo Sie Platz haben, gestalten.

Im Wohnbereich benötigen Sie nur noch **ÖLI, Biosackerl, Restabfalleimer** und eine **„Wertstoff-Box“**. Immer, wenn Ihre „Wertstoff-Box“ voll ist, bringen Sie diese zur „Sammelinsel“. **Mit wenigen Handgriffen ist alles sortiert, und Sie sparen viel Zeit bei der Entsorgung im ASZ.**

So oder so ähnlich kann Ihre Abfalltrennstation aussehen!

Getrennte Abfälle sind wertvolle Rohstoffe!