



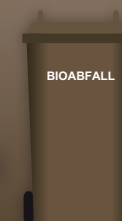
ОСТАТОЧНЫЕ  
ОТХОДЫ



БУМАГА И  
КАРТОН



ПИЩЕВЫЕ ОТХОДЫ  
(БИООТХОДЫ)



ПЛАСТИКОВАЯ  
УПАКОВКА



МЕТАЛЛИЧЕСКАЯ  
УПАКОВКА



БЕЛОЕ СТЕКЛО;  
ЦВЕТНОЕ  
СТЕКЛО





Пластиковая упаковка



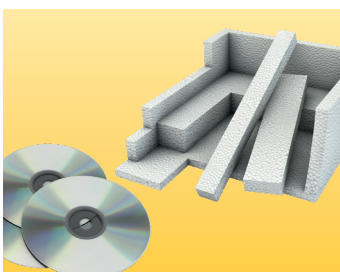
Картон



Металлическая упаковка



Цветное стекло;  
Белое стекло



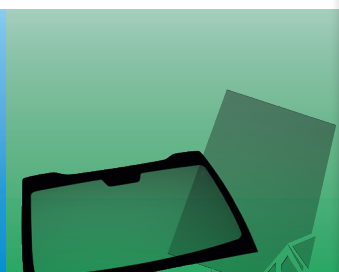
пенопласт; компакт-  
диски; Тетрапак/  
прозрачная пластмасса



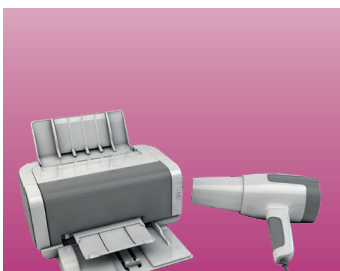
Бумага



Металлы



листовое стекло



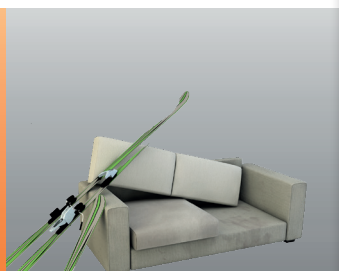
бытовая техника



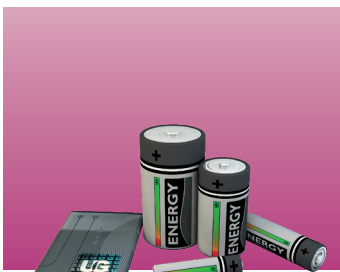
деревянная упаковка



опасные материалы



громоздкие отходы



Батареи



древесные отходы



опасные отходы



Строительные отходы



### ASZ Alkoven/Wilhering

Gewerbestraße 2 - 4072 Alkoven

Tel.: +43 7274 7944

E-Mail: asz-alkoven-wilhering@umweltprofis.at

#### ÖFFNUNGSZEITEN

Montag 8.30 – 12.00 und 13.00 – 18.00 Uhr

Mittwoch 12.30 – 18.00 Uhr

Freitag 8.30 – 12.00 und 13.00 – 18.00 Uhr

Samstag 8.00 – 12.30 Uhr

### ASZ Eferding

Karl-Schachinger-Straße 5 - 4070 Eferding

Tel.: +43 7272 6633

E-Mail: asz-eferding@umweltprofis.at

#### ÖFFNUNGSZEITEN

Dienstag 8.00 – 12.00 und 13.00 – 18.00 Uhr

Mittwoch 9.00 – 12.00 und 13.00 – 18.00 Uhr

Freitag 8.00 – 12.00 und 13.00 – 18.00 Uhr

Samstag 8.00 – 12.30 Uhr

### ASZ Hartkirchen

Schaunbergstraße 27 - 4081 Hartkirchen

Tel.: +43 7273 6730

E-Mail: asz-hartkirchen@umweltprofis.at

#### ÖFFNUNGSZEITEN

Dienstag 9.30 – 12.00 und 13.00 – 18.00 Uhr

Freitag 8.30 – 12.00 und 13.00 – 18.00 Uhr

Samstag 8.00 – 12.30 Uhr

ПОМОЩЬ ПРИ СБОРЕ В КАЖДОМ  
ASZ (ЦЕНТРЕ СБОРА  
ОТХОДОВ)!

