

Feste ohne Reste!

Leitfaden zum richtigen Umgang mit Abfällen bei Festen und Veranstaltungen.

Dezember 2023



In 5 Schritten zum abfallarmen Fest

1 Verantwortung übernehmen

Laut Oö. AWG 2009 besteht die rechtliche Verpflichtung Abfall ordnungsgemäß zu entsorgen. Das bedeutet, dass auch die Veranstalter zur Abfalltrennung und Abfallvermeidung angehalten sind. Daher bedarf es einer verantwortlichen Person zur Einhaltung der rechtlichen Vorgaben. Bei größeren Veranstaltungen können diese Aufgabe auch mehrere Personen übernehmen.

2 Rahmenbedingungen Festlegen

Welche Art von Veranstaltung ist geplant?

Wieviele Besucher werden erwartet?

Was wird in welcher Form ausgegeben?

Mit welchen Abfällen ist zu rechnen?

3 Abfälle vermeiden

Geschirmobil - Förderung durch den BAV.

Mehrweggebinde - Einweg beim Einkauf und bei der Ausgabe vermeiden.

Kuchenboxen - die umweltfreundliche Alternative zur Alufolie.

4 Abfälle richtig sammeln

Abfalltrennung bereits am Anfallsort.

Praktische Planung der Abfallsammlung am Veranstaltungsort.

Rechtzeitige Bekanntgabe welche und wieviele Behälter benötigt werden.

5 Abfälle richtig entsorgen

Entleerung Restabfalltonne und Biotonne über die Gemeinde oder einen Entsorgungsbetrieb.

Die Entsorgung von Leichtverpackungen, Altpapier, Metallverpackungen, Altglas ist unter anderem über das Behälterservice vom Bezirksabfallverband möglich.

1. Verantwortung übernehmen

Laut Oö. AWG 2009 besteht die rechtliche Verpflichtung Abfall ordnungsgemäß zu entsorgen. Das bedeutet, dass auch die Veranstalter angehalten sind, Abfälle zu vermeiden und unvermeidbare Abfälle richtig zu trennen.

Um die Einhaltung dieser gesetzlichen Vorgaben zu gewährleisten, bedarf es einer verantwortlichen Person. Bei größeren Veranstaltungen können diese Aufgabe auch mehrere Personen übernehmen.

Die Verantwortlichen sind Ansprechpartner für alle Beteiligten. Im Idealfall werden dem Bezirksabfallverband (BAV) die Kontaktdaten (Telefon, E-Mail) bekannt gegeben.

2. Rahmenbedingungen festlegen

- **Welche Art von Veranstaltung ist geplant?**

Um die anfallenden Abfallarten und deren Menge abschätzen zu können, ist es sinnvoll das Konsumverhalten bei der Veranstaltung bzw. bei dem Fest vorab einzuschätzen. Hier bilden die Aufenthaltsdauer am Veranstaltungsort und das Alter der Zielgruppe bereits gute Planungsgrundlagen.

- **Wieviele Besucher werden erwartet?**

Da das Abfallaufkommen bei Veranstaltungen maßgeblich von der Besucheranzahl beeinflusst wird, sollte diese im Vorfeld abgeschätzt werden.

Zudem schreibt das Oö AWG 2009 bestimmte Verpflichtungen, in Abhängigkeit der Teilnehmerzahl vor.

So gilt zum Beispiel ein **Mehrweggebot** für die Ausgabe von Speisen und Getränken, wenn mind. **300 Gäste zeitgleich** bei der Veranstaltung teilnehmen können. Dieses Mehrweggebot gilt sowohl für den Getränkeeinkauf als auch für die Getränke- und Speiseausgabe.

Veranstaltungen bzw. Feste für die in Summe, über die **gesamte Veranstaltungsdauer**, mehr als **2500 Gäste** erwartet werden sind bei der Bezirkshauptmannschaft anzukündigen und ein Abfallkonzept ist vorzulegen.

- **Was wird in welcher Form ausgegeben?**

Ausgabe von Getränken - offen oder nur in Flaschen.

Ausgabe von Speisen - Essen an einem Sitzplatz oder „to go“.

3. Abfälle vermeiden

Geschirrmobil

Um das Abfallaufkommen von Einweggeschirr möglichst klein zu halten, gibt es regionale Anbieter für den Verleih von Geschirrmobilen. Der BAV Gmunden gibt einen Überblick (siehe Anhang) über Partner, wo ein Geschirrmobil gemietet werden kann. 50 % der Entleihgebühr (bis max. 500 €) werden durch den BAV gefördert.

Mehrwegbecher

Einwegbecher tragen bei den meisten Veranstaltungen maßgeblich zum Abfallaufkommen bei. Am Besten werden bei den Getränkelieferanten die Mehrwegbecher gleich zusätzlich gemietet.

Für den Verleih von Mehrwegbechern gibt es ebenso regionale Anbieter, eine überschaubare Menge kann, bei rechtzeitiger Ankündigung, auch beim BAV entliehen werden.

Kuchenboxen

Um übrig gebliebenes wie Kuchen oder Brötchen umweltfreundlich nach Hause transportieren zu können, bieten die Umweltprofis Kuchenboxen aus 100 % Karton um 15 €/100 Stk. an. Unverschmutzte Kuchenboxen können über die Rote Tonne entsorgt werden, Boxen mit Anhaftungen über die Restmülltonne.

Die Kuchenboxen sind beim BAV erhältlich.



Taschenbecher

Für die Sammlung von Zigarettenstummeln stellt der Bezirksabfallverband Taschenbecher zur Verfügung. In den PET-Rohlingen können die ausgedämpften Zigarettenstummel gesammelt und nach der Entleerung im Restmüll wieder verwendet werden. Taschenbecher können beim BAV angefragt werden (so lange der Vorrat reicht).



4. Abfälle richtig sammeln

Um die Abfälle ordnungsgemäß zu entsorgen müssen diese vorab getrennt gesammelt werden. Typische Abfälle bei Veranstaltungen:

Restabfall	Leicht- verpackungen	Altpapier und Kartonagen	Metallverpackungen	Glasverpackungen
Taschentücher	PET-Flaschen	Flyer	Getränkedosen	Flaschen, Konser- vengläser
Servietten	Eispapier	Programmhefte	Konservendosen	getrennt nach:
Quittungen	Kunststofffolien	gefaltene Karto- nagen	Metallverschlüsse	Weißglas u.
Zigaretten <small>(ausgedämpft)</small>	Kunststoffbecher	Papier- verpackungen	Metalltuben	Buntglas
verschmutzte Papp- teller	Kunststoff- kanister			
Knochen	Getränke u.			
Absperrbänder aus Kunststoff	Milchkartons			

Der Bezirksabfallverband bietet ein umfassendes Behälterservice für die getrennte Sammlung an. Für die Planung werden die in Punkt 2 angeführten Rahmenbedingungen herangezogen.

Die verantwortliche Person setzt sich mit dem BAV Gmunden in Verbindung. Austausch über Abfalltrennung, voraussichtliches Abfallaufkommen (Abfallberatung). Behälterbereitstellung und Lieferbedingungen werden im Vorfeld besprochen.

Aus logistischen Gründen ist die **Anmeldung mind. 2 Wochen vor Veranstaltungsbeginn** notwendig.

4.1 Kleine Veranstaltungen mit bis zu ca. 2 m³ Abfall

Hier ist die jeweilige Gemeinde erster Ansprechpartner. Viele Gemeinden können Sammelbehälter in einer überschaubaren Menge zu Verfügung stellen.

Sollte die Gemeinde keine Sammelbehälter für Verpackungen (Kunststoffverpackungen, Altpapier, Metallverpackungen) und Restabfall* bereitstellen, können diese beim BAV gegen eine Lieferpauschale (siehe Seite 6) gemietet werden. Alternativ können diese auch selbstständig vom BAV-Lager (zu den Öffnungszeiten) in Ebensee abgeholt werden.

Zur Auswahl stehen 2-Rad Behälter mit 120 lt. oder 240 lt. Sammelvolumen (max. 5 Behälter pro Abfallart). Dazu gibt es auch die praktischen Sackhalterungen, für die Befestigung von Säcken im Behälter.

Hinweis: Bei Verlust oder Beschädigung von Behältern oder Sackhalterungen werden die Kosten vom BAV, laut aktueller BAV-Preisliste in Rechnung gestellt.

4.2 Mittlere Veranstaltungen mit bis zu ca. 10 m³ Abfall

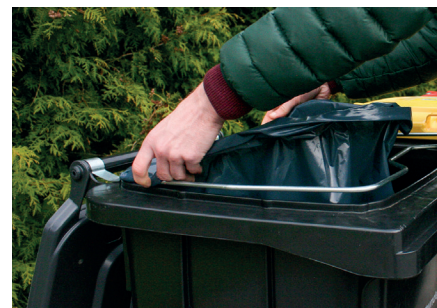
Für folgende Abfallarten werden Behälter zu Verfügung gestellt:

- Gelbe Tonne (Kunststoffverpackungen)
- Rote Tonne (Altpapier und Kartonagen)
- Blaue Tonne (Metallverpackungen)
- Altglascontainer (Glasverpackungen)
- Restabfall*
- Bioabfall**
- Speisetränkbehälter – Kontakt mit Entsorgungsfachbetrieb aufnehmen (z.B. JV Entsorgung GmbH, Nierlich, Energie AG Umweltservice, Kreislaufwirtschaft Vorwagner)

* Behälter für Restabfall werden nur zur Verfügung gestellt, wenn es auch eine Abfalltrennung bzw. ein Mehrweg-Angebot gibt

** Biotonne nur für Veranstaltungen, bei denen frisches Obst und Gemüse angeboten wird und entsprechende Schalen und Reste anfallen (z.B. Sportveranstaltungen)

** Für Speisereste eignen sich Speisetränkbehälter



Behälterbereitstellung

Maximaler Lieferumfang pro Veranstalter:

8 x 1100 Liter Behälter + 12 x 240 Liter Behälter oder
8 x 1100 Liter Behälter + 16 x 120 Liter Behälter

Pro Lieferung maximal:

4 x 1100 Liter Behälter + 6 x 240 Liter oder
4 x 1100 Liter Behälter + 8 x 120 Liter Behälter

Es werden maximal 4 Stück 1100 Liter Behälter pro Abfallart ausgegeben.

Bei Veranstaltungen mit großen Mengen an Restabfall steht Ihnen die private Entsorgungswirtschaft mit Containerverleih (Absetzmulden, Abrollcontainer) zu Verfügung. Sollten auch große Mengen an Verpackungsmaterial anfallen, wenden Sie sich ebenfalls an die private Entsorgungswirtschaft.

Als Beispiel: Ist für die Sammlung von Restabfall ein privates Entsorgungsunternehmen beauftragt, so können vom BAV für die Verpackungssammlung 4 Stück 1100 Liter Behälter für Altpapiersammlung (Rote Tonne) und 4 Stück 1100 Liter Behälter für Leichtverpackungssammlung (Gelbe Tonne) beantragt werden.

Die **Lieferpauschale** beträgt 80 € pro Lieferung inkl. Abholung und fachgerechte Entsorgung der Altstoffe (Kunststoffverpackungen, Altpapier u. Kartonagen, Metallverpackungen).

Lieferung nur zu den Bürozeiten des BAVs möglich!

Montag - Donnerstag: 8 - 12 Uhr und 13 - 16 Uhr

Freitag: 8 - 12 Uhr

Hinweis: Bei Verlust oder Beschädigung von Behältern oder Sackhalterungen werden die Kosten vom BAV, laut aktueller BAV-Preisliste in Rechnung gestellt.



Selbstabholung vom BAV Lager

Kostenlose Selbstabholung bei rechtzeitiger Voranmeldung (mind. 2 Wochen vor Veranstaltung) möglich.

- Gesamtumfang: max. 8 Stück 1100 Liter Behälter und max. 16 Stück 2-Rad Behälter (120 lt. oder 240 lt. Behälter auch im Mix möglich)
- Behälter sind selbstständig wieder zurückzubringen, wobei **Restabfall- und Biotonnen nur entleert angenommen** werden!
- **Gelbe, Rote und Blaue Tonnen können auch mit Inhalt zurückgebracht werden** (BAV kümmert sich um die fachgerechte Entsorgung)
- Zusätzliche Säcke oder loses Material wird vom BAV nicht angenommen!

Das Lager befindet sich in der Geschäftsstelle des Bezirksabfallverbandes Gmunden.
Dr. Rasper-Straße 15, 4802 Ebensee.

Öffnungszeiten: Montag - Donnerstag 8 - 12 Uhr und 13 - 16 Uhr; Freitag 8 - 12 Uhr

Hinweis: Bei Verlust oder Beschädigung von Behältern oder Sackhalterungen werden die Kosten vom BAV, laut aktueller BAV-Preisliste in Rechnung gestellt.

4.3 Verleih von Glascontainern

- Gesamter Lieferumfang: max. 6 Stück 1500 lt. Container (für Weiß- oder Buntglas – max. 4 Stück pro Art)
- Zufahrt für 3-Achs LKW für Entleerung muss vorhanden sein. Entleerung erfolgt mittels Kran-LKW, genügend Spielraum für Schwenkarm notwendig
- Lieferung und Abholung der entleerten Behälter erfolgt durch den BAV
- Entleerung erfolgt durch Firma Waizinger Ges.mbH & Co KG, Dietach
- **rechtzeitige Anmeldung beim BAV notwendig, mind. 3 Wochen vor Veranstaltung!**
- Bei Glascontainern kostenlose Bereitstellung und Abholung!

5. Abfälle richtig entsorgen

- Entleerung von Restabfall- und Biotonnen ist über die Gemeinde oder einen Entsorgungsbetrieb zu organisieren.
- Befüllte Restabfall- und Biotonnen werden bei der Abholung vom BAV nicht mitgenommen.
- Die Inhalte der Gelben, Roten und Blauen Tonnen können über den BAV entsorgt werden.
- Abfälle, welche in Säcken oder lose neben den Behältern bereitgestellt werden, können vom BAV nicht mitgenommen werden und sind selbstständig zu entsorgen.
- Bei unzureichender Trennung der Altstoffe (Altglas, Kunststoff- und Metallverpackungen, Altpapier und Karton) wird die Nachsortierung bzw. Entsorgung als Restabfall von Seiten des BAV in Rechnung gestellt.

Kontakt Daten Entsorger im Bezirk Gmunden

JV Entsorgungs GmbH

Tel.: 07612 87485 - dispo@mistweg.at oder office@mistweg.at

Kreislaufwirtschaft Vorwagner

Tel.: 07612 670 06 31 - dispo@vorwagner.at oder office@vorwagner.at

Energie AG Umweltservice, Standort Redlham

Tel.: 0502 8388100 - martin.gruber@energieag.at oder
franz.noehammer@energieag.at

Energie AG Umweltservice, Standort Bad Ischl

Tel. 0502 838 243 - badischl@energieag.at

proUmwelt Schneeberger

Tel.: 07614 7072 - office@proumwelt.at

Nierlich

Tel.: 06138 2734 - nierlich@aon.at

Waizinger Entsorgung

Tel.: 07252 38191 10 - g.eigner@waizinger.at

Kontaktdaten Mehrweg - Verleih

Geschirrmobil Anbieter (Auswahl)

Freddy´s Verleih
Daberger Alfred
Büro: Ziegelstadl 2, 4650 Lambach
Lager: Florianistraße 29, 4845 Regau
Tel.: 0676/7766551
E-Mail: freddy@toili.at
www.toili.at

Festdepot Ackerl
Ackerl Handels GmbH & Co KG
Hauptstraße 50,
4642 Sattledt
Tel.: 07244/8807, 0664/5273736
E-Mail: office@ackerl-markt.at
www.festdepot.at

Zeltverleih Steinbichl
Schwanenstädter Straße 18 A
4652 Stadl-Paura
Tel.: 0650/800 41 73
E-Mail: steinbichl.zeltverleih@gmx.at

Dorfer Egon
Wallensham 28
4786 Brunnenthal
Tel.: 07712/6211
E-Mail: e.dorfer@aon.at
www.geschirrmobile.at

Verleih von Geschirr, Gläser, Besteck, Gastrogeräte (Auswahl)

Festdepot Ackerl
Ackerl Handels GmbH & Co KG
Hauptstraße 50,
4642 Sattledt
Tel.: 07244/8807, 0664/5273736
E-Mail: office@ackerl-markt.at
www.festdepot.at

Raml Gastro-Service Festausrüstung GmbH
Gewerbezeile 72
4202 Sonnberg
Tel.: 07215/2581
E-Mail: info@raml.at
www.raml.at

Mehrwegbecher-Verleih (Auswahl)

Festdepot Ackerl
Ackerl Handels GmbH & Co KG
Hauptstraße 50,
4642 Sattledt
Tel.: 07244/8807, 0664/5273736
E-Mail: office@ackerl-markt.at
www.festdepot.at

CUP SOLUTIONS Mehrweg GmbH
Felmayergasse 2
1210 Wien
Tel.: 01/710 13 87 777
E-Mail: info@cupolutions.at
www.cupolutions.at

Dorfer Egon
Wallensham 28
4786 Brunnenthal
Tel.: 07712/6211
E-Mail: e.dorfer@aon.at
www.geschirrmobile.at

Cup Concept Austria GmbH
Goldschlagstraße 172
1140 Wien
Tel.: 01/396127740
E-Mail: info@cupconcept.at
<https://cupconcept.com>

Kontakt Daten Mehrweg - Verleih

Geschirrmobil Anbieter (Auswahl)

Freddy´s Verleih
Daberger Alfred
Büro: Ziegelstadl 2, 4650 Lambach
Lager: Florianistraße 29, 4845 Regau
Tel.: 0676/7766551
E-Mail: freddy@toili.at
www.toili.at

Festdepot Ackerl
Ackerl Handels GmbH & Co KG
Hauptstraße 50,
4642 Sattledt
Tel.: 07244/8807, 0664/5273736
E-Mail: office@ackerl-markt.at
www.festdepot.at

Zeltverleih Steinbichl
Schwanenstädter Straße 18 A
4652 Stadl-Paura
Tel.: 0650/800 41 73
E-Mail: steinbichl.zeltverleih@gmx.at

Dorfer Egon
Wallensham 28
4786 Brunnenthal
Tel.: 07712/6211
E-Mail: e.dorfer@aon.at
www.geschirrmobile.at

Verleih von Geschirr, Gläser, Besteck, Gastrogeräte (Auswahl)

Festdepot Ackerl
Ackerl Handels GmbH & Co KG
Hauptstraße 50,
4642 Sattledt
Tel.: 07244/8807, 0664/5273736
E-Mail: office@ackerl-markt.at
www.festdepot.at

Raml Gastro-Service Festausrüstung GmbH
Gewerbezeile 72
4202 Sonnberg
Tel.: 07215/2581
E-Mail: info@raml.at
www.raml.at

Mehrwegbecher-Verleih (Auswahl)

Festdepot Ackerl
Ackerl Handels GmbH & Co KG
Hauptstraße 50,
4642 Sattledt
Tel.: 07244/8807, 0664/5273736
E-Mail: office@ackerl-markt.at
www.festdepot.at

CUP SOLUTIONS Mehrweg GmbH
Felmayergasse 2
1210 Wien
Tel.: 01/710 13 87 777
E-Mail: info@cupolutions.at
www.cupolutions.at

Dorfer Egon
Wallensham 28
4786 Brunnenthal
Tel.: 07712/6211
E-Mail: e.dorfer@aon.at
www.geschirrmobile.at

Cup Concept Austria GmbH
Goldschlagstraße 172
1140 Wien
Tel.: 01/396127740
E-Mail: info@cupconcept.at
<https://cupconcept.com>

KUCHENBOXEN

Der BAV bietet für Vereine, Schulen, Pfarren,... Kuchenboxen aus 100% Karton an.

Mit den Kuchenboxen der Umweltprofis können übrig gebliebene Kuchen/ Brötchen von Festen umweltfreundlich mit nach Hause genommen werden.

Die Kuchenboxen können im sauberen Zustand über die Rote Tonne oder im ASZ entsorgt werden. Verschmutzte Boxen sind über die Restabfalltonne zu entsorgen.

Preis pro Einheit (200 Stk.) 30,- €.

Größe: ca. 20x16x11 cm



Foto: Umwelt Profis Braunau